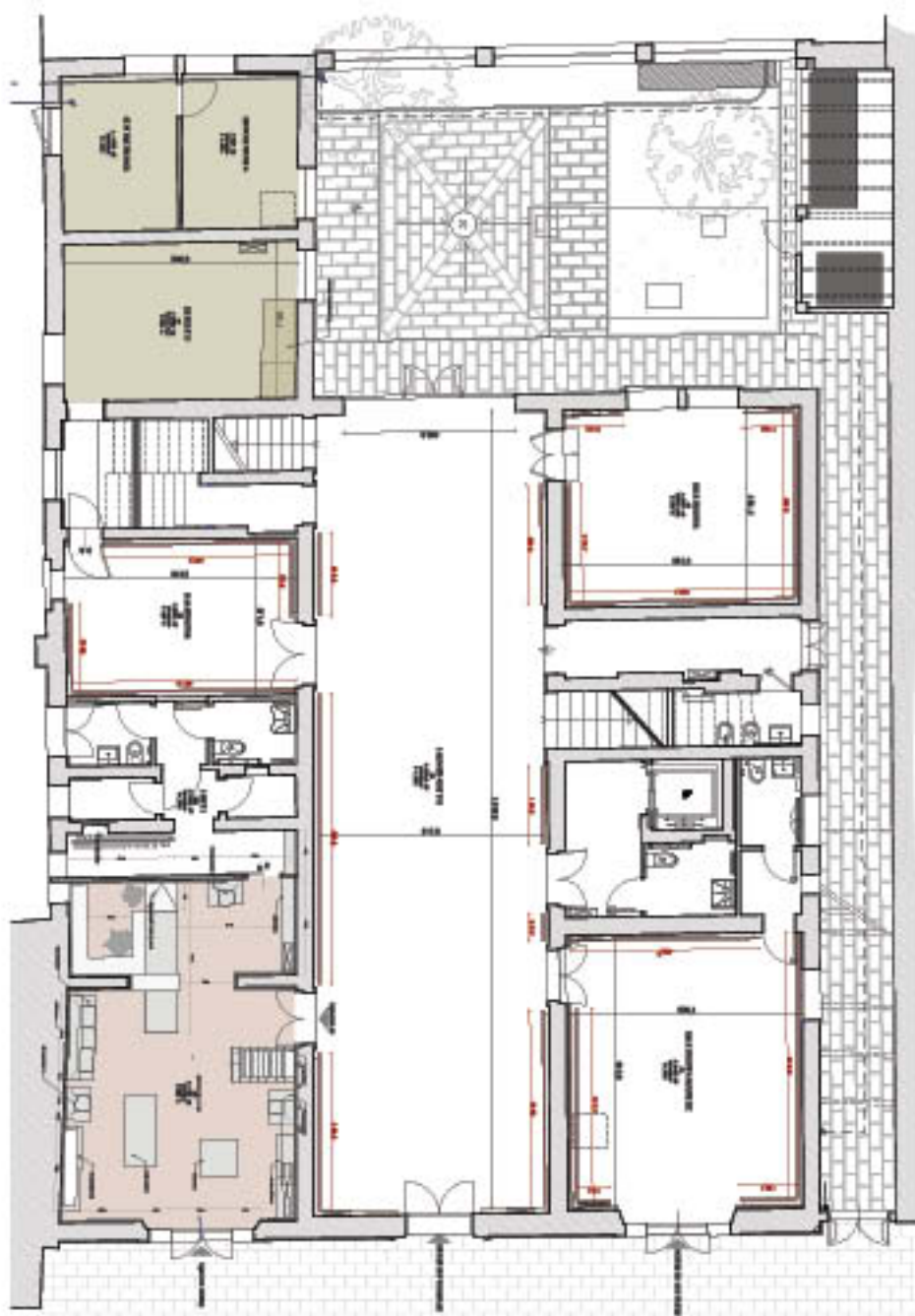




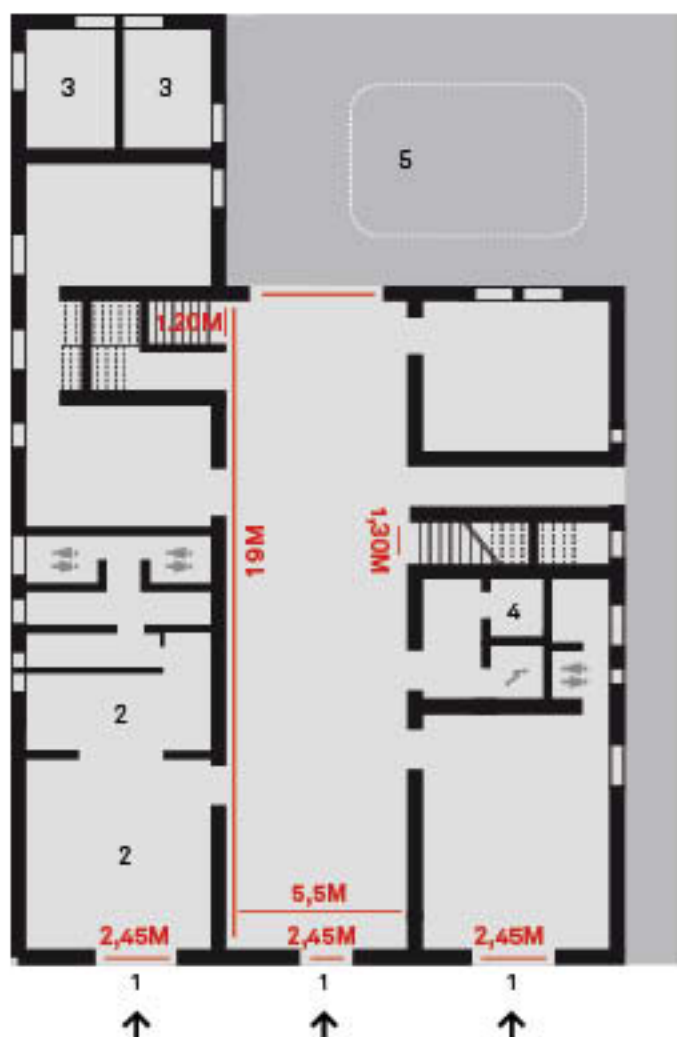
Tre Oci

Planimetria piano terra





Tre Oci



1. Entrance
2. Bookshop / Ceroli's studio and installation view
3. Plants
4. Elevator
5. Garden

Capacity

70 seats
80 meeting formula
150 cocktail formula

Cealings

4 m

Surface

415 m²

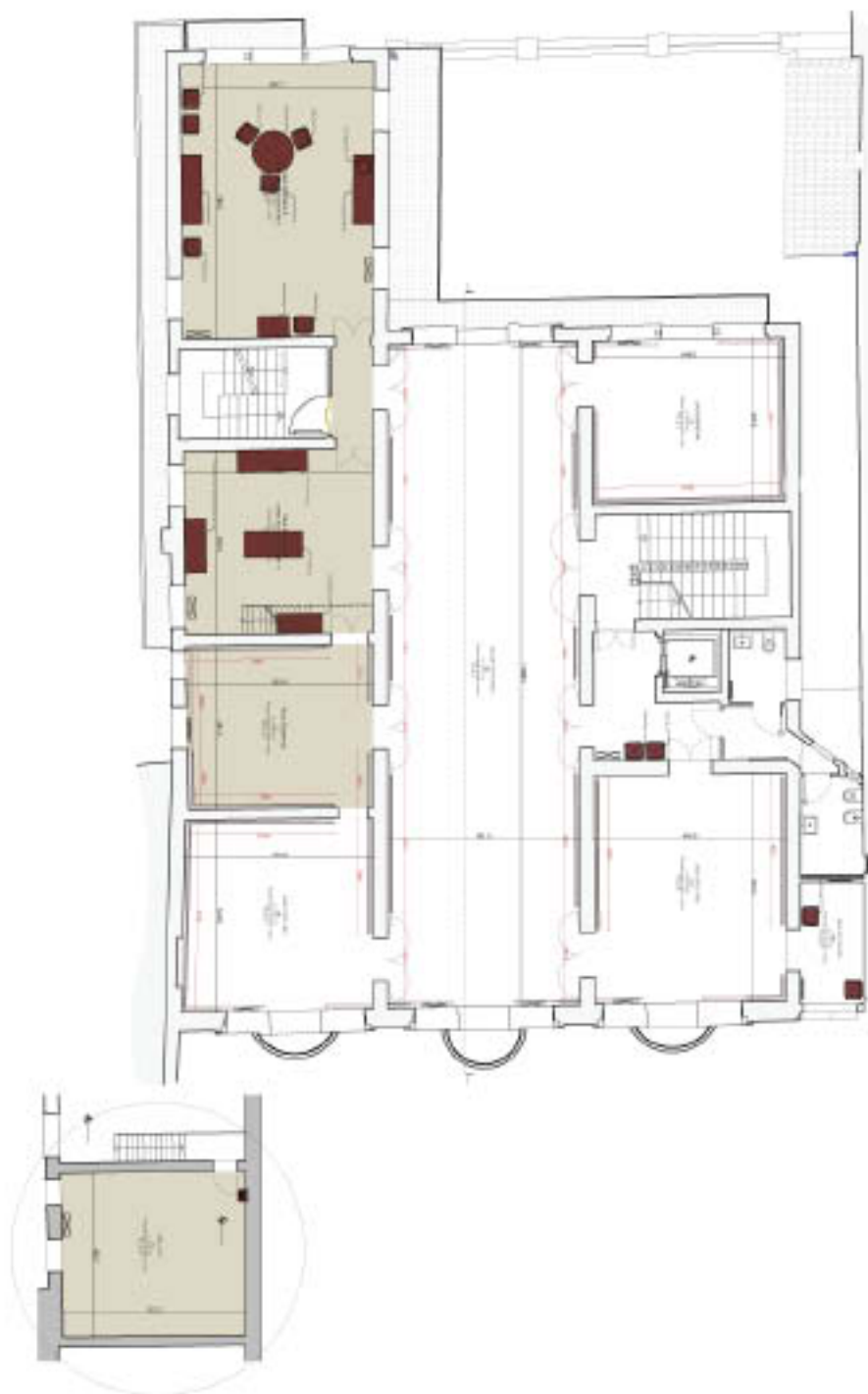
Lo spazio versatile del piano terra, a cui si accede dai tre portoni principali direttamente dalla fondamenta delle Zitelle, è composto da uno spazio privéé solitamente dedicato all'accoglienza, da una libreria resa affascinante dalle scenografie originali di Mario Ceroli, e da una hall di 110 m² che si affaccia nel piccolo giardino ideale per un coffee break esclusivo. In primavera e in estate è possibile allestire un cocktail sulla fondamenta, offrendo ai propri ospiti una pausa en plein air.

The versatile ground floor area, accessed from three main doorways opening directly onto the Fondamenta delle Zitelle, consists of a private area normally used for reception, a library made intriguing by Mario Ceroli's original staging and a hall of 110 square metres facing onto a small garden that is ideal for an exclusive coffee break. In spring and summer it is possible to hold a cocktail party on the Fondamenta, offering guests a pause en plein air.



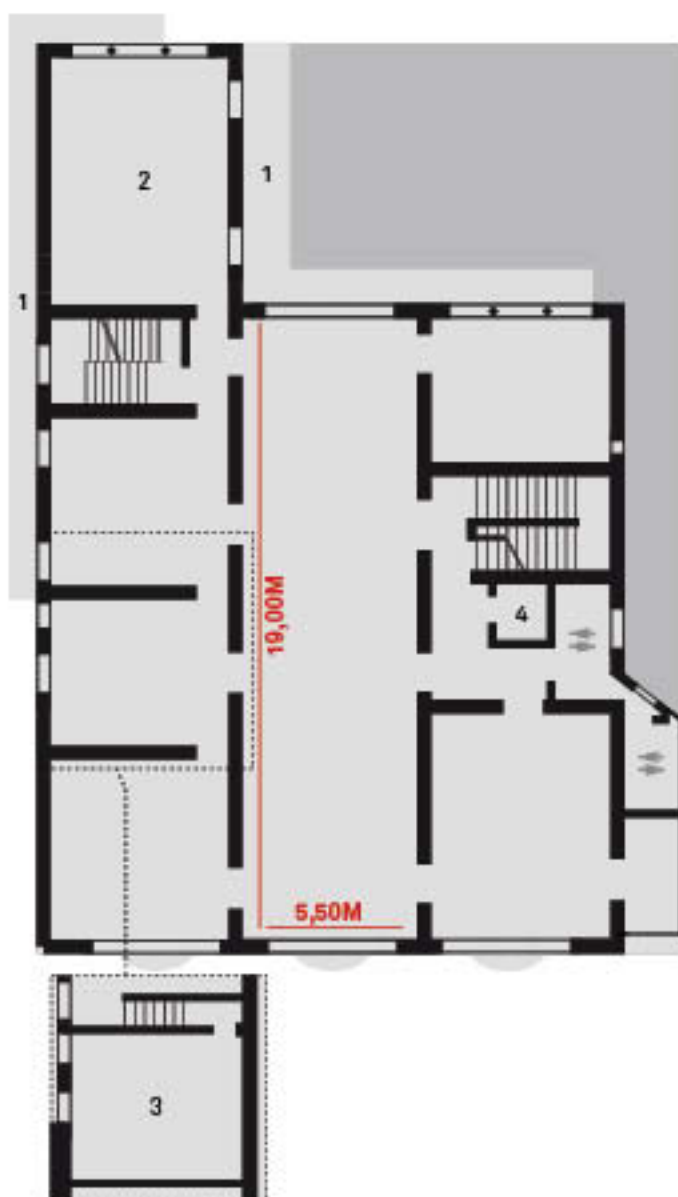
Tre Oci

Planimetria 1° piano





Tre Oci



1. Terrace

2. De Maria's Room /
Installation view

3. Archive

4. Elevator

Capacity

120 seats

180 meeting formula

230 cocktail formula

Cealings

5,30 m

Surface

420 m²

Il piano nobile, con la straordinaria vista sullo skyline veneziano, che abbraccia l'intera area delle Zattere fino a Palazzo Ducale passando per la Punta della Dogana, comprende un'area di 420 m² totali, divisi in modo equilibrato tra una hall centrale e altri spazi contigui, tra cui la stanza con oggetti e mobili originali della famiglia De Maria.

The piano nobile, with its extraordinary view of the Venice skyline, embracing the entire area of the Zattere through to the Doge's Palace by way of the Punta della Dogana, has an area of 420 square metres divided evenly into a main hall and other adjoining rooms, including one with original furnishings and objects of the De Maria family.



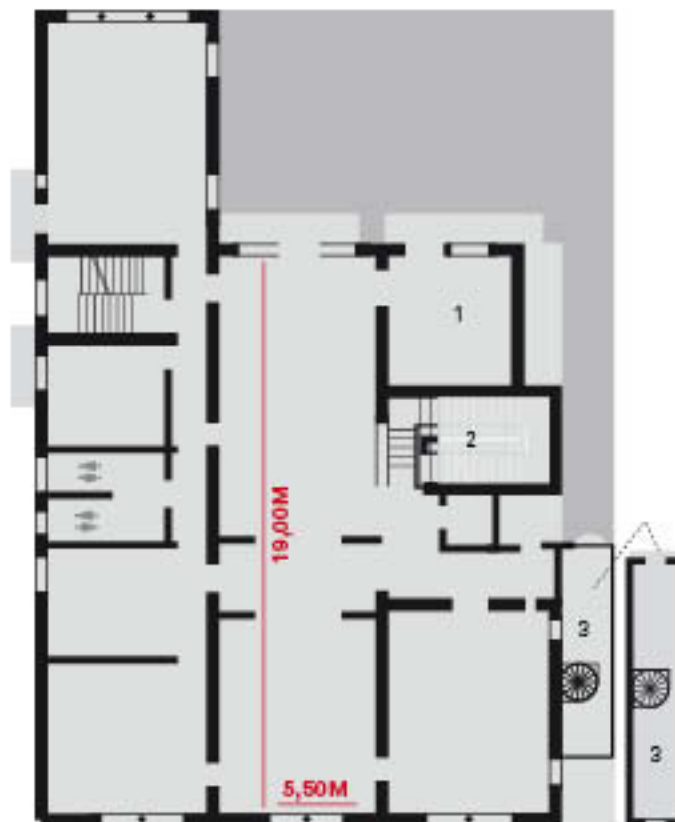
Tre Oci

Planimetria 2° piano





Tre Oci



1. Library
2. Glazed roof
3. Archive
4. Elevator

Capacity

120 seats
180 meeting formula
230 cocktail formula

Ceilings

3,20 m

Surface

390 m²

Il secondo e ultimo piano della Casa dei Tre Oci, offre la possibilità di un evento pur sempre esclusivo ma più raccolto e intimo, l'atmosfera di un'incantevole vista senza tempo, unita a facilities all'avanguardia e al recente restauro volutamente pulito e funzionale, rendono l'ambiente confortevole e facilmente personalizzabile secondo le occasioni.

The second and top floor of the Casa dei Tre Oci, offers the possibility of hosting an event that is again exclusive but more secluded and intimate. The atmosphere of a stunning, timeless view, combined with the most sophisticated facilities and the recent, intentionally clean and functional restoration, make the space comfortable and easily personalised according to the occasion.